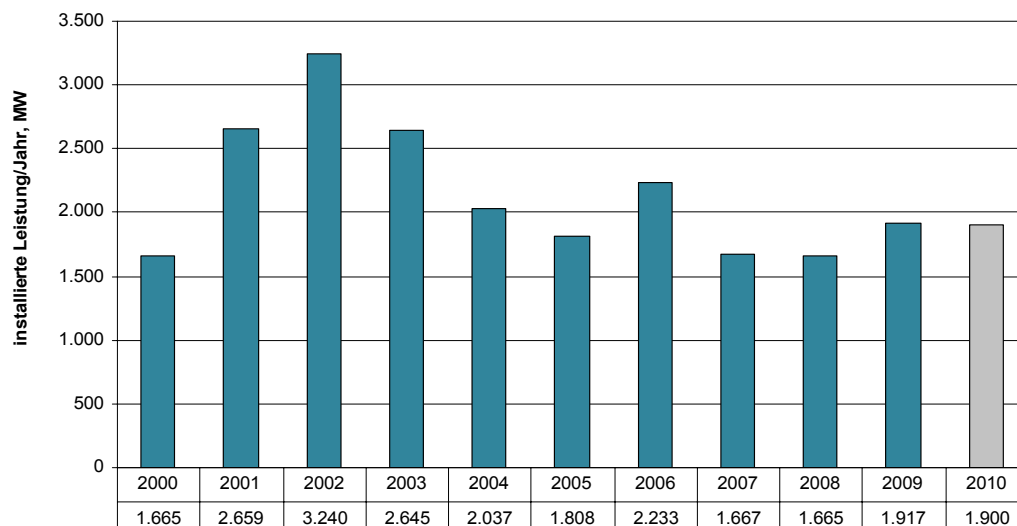


Windindustrie in Deutschland – Exportbilanz und Inlandsmarkt

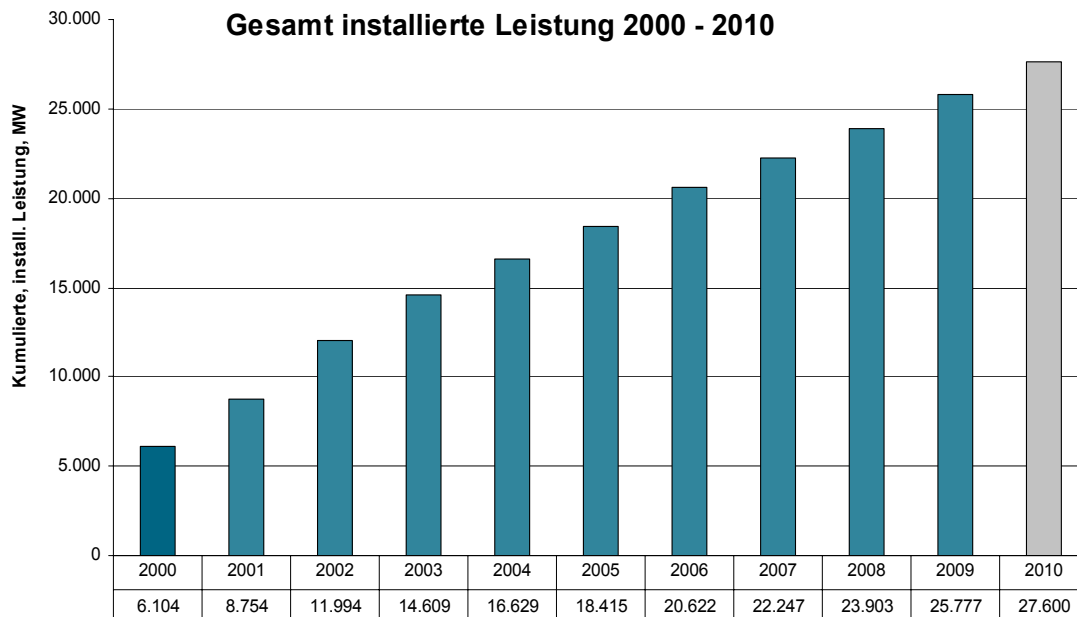


Windenergie in Deutschland

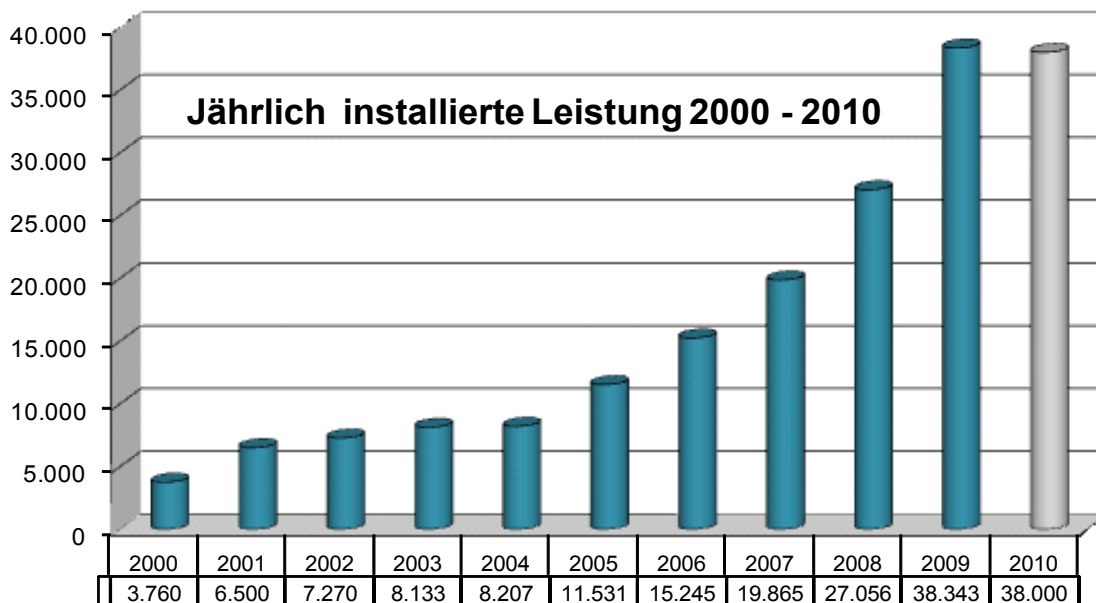
Jährlich installierte Leistung 2000 - 2010



Windenergie in Deutschland

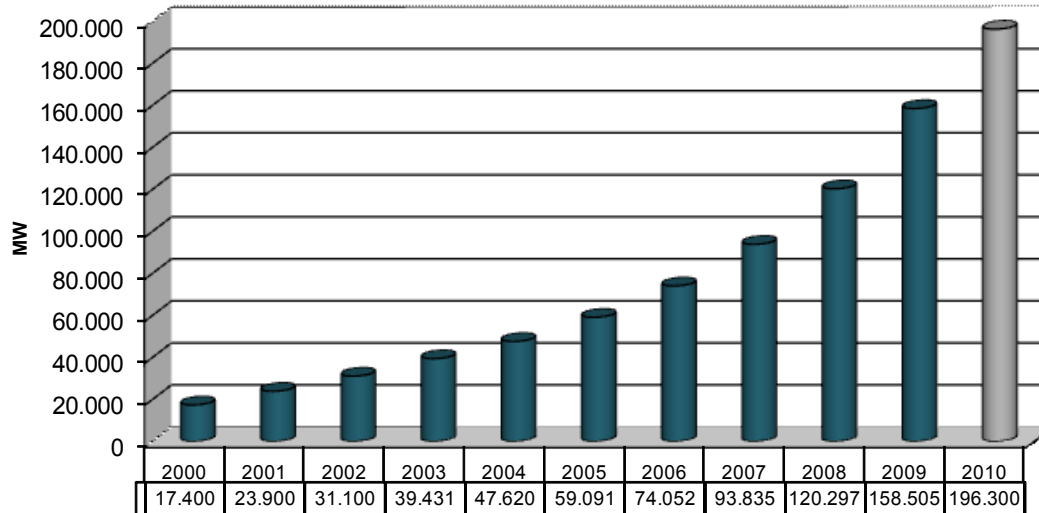


Windenergie weltweit



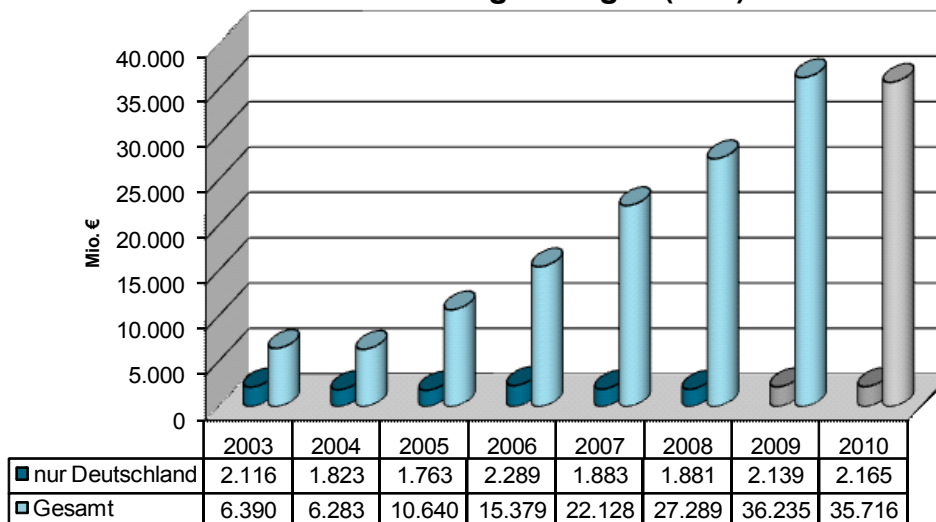
Windenergie weltweit

Gesamt installierte Leistung 2000 - 2010

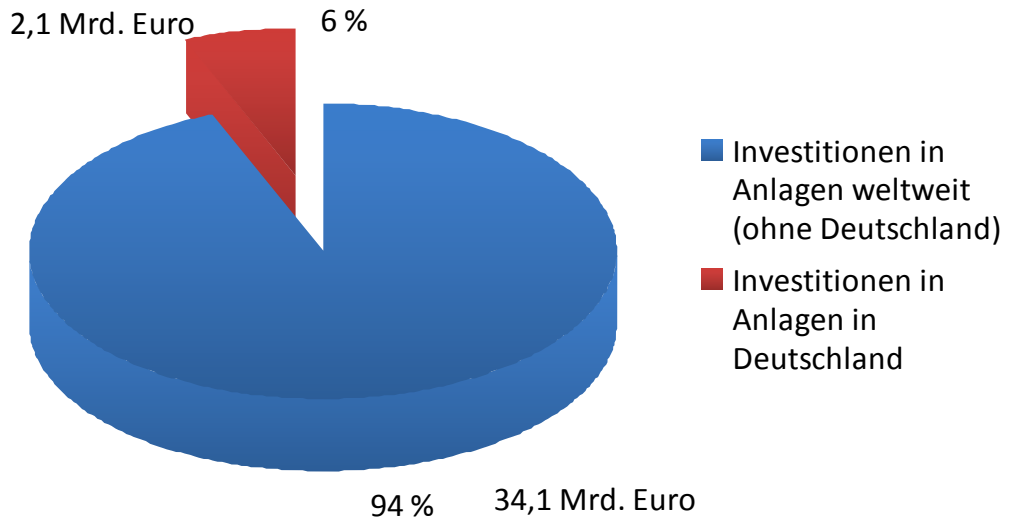


Windindustrie in Deutschland und weltweit

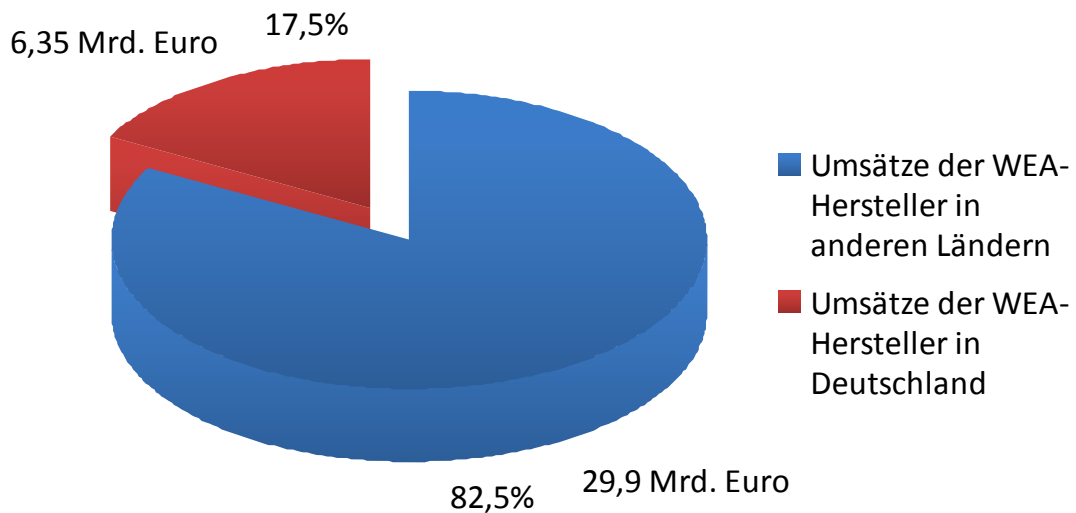
Investitionen in Windenergieanlagen (Neu) in Mio. €



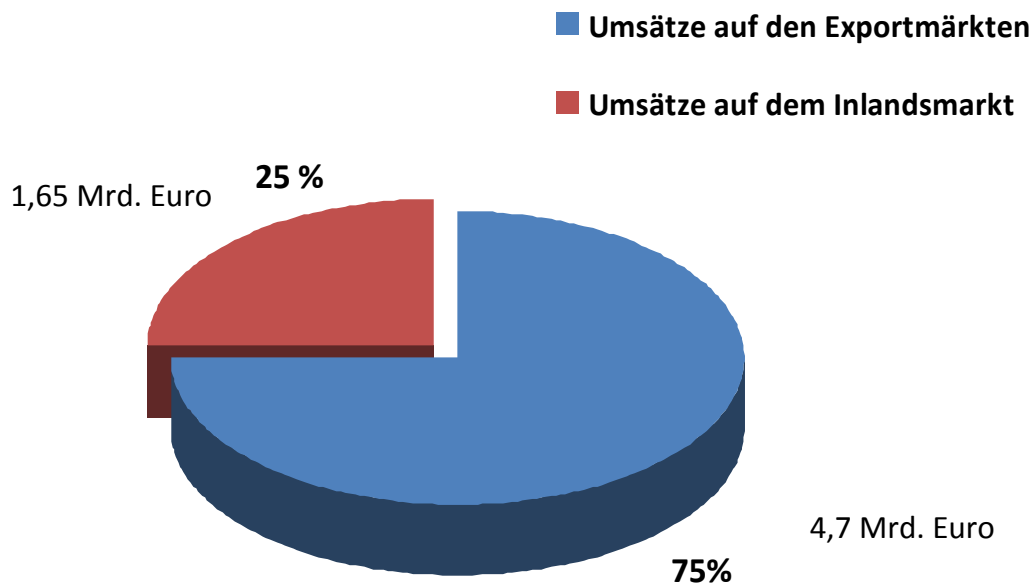
Investitionen in Windenergieanlagen 2009



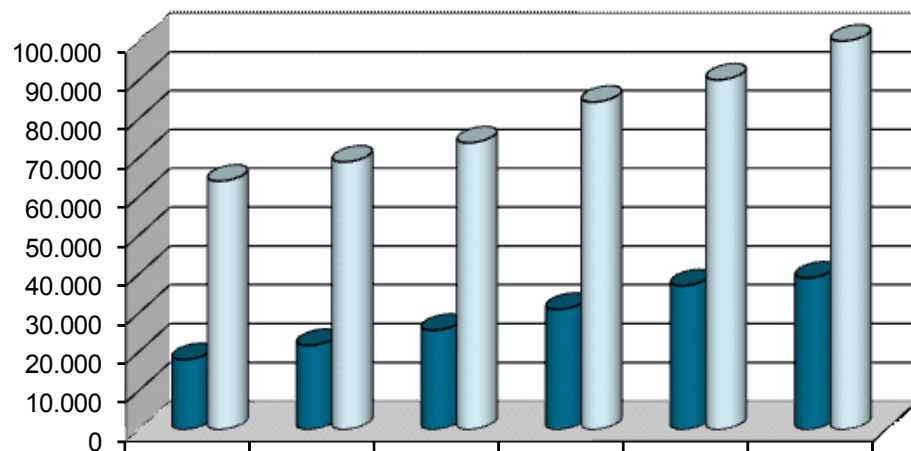
Umsätze der WEA-Hersteller 2009



Exportquote der WEA-Hersteller in Deutschland 2009: 75%



Windindustrie in Deutschland - Beschäftigte



	2004	2005	2006	2007	2008	2009
■ Dt. Windindustrie (direkt - Hersteller und Zulieferer)	17.979	21.643	25.518	30.903	37.000	39.000
□ Gesamte Windbranche (direkt und indirekt - incl. Installation, Service, ...)	63.944	68.872	73.800	84.300	90.000	100.000

Jahre